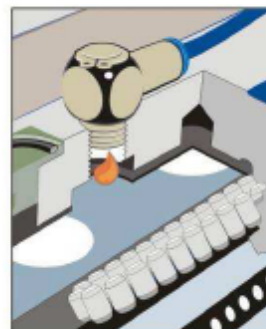
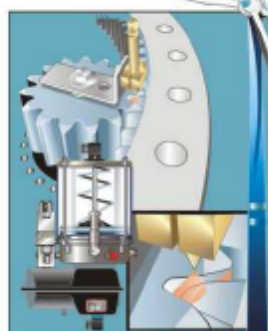




BEKA集中润滑系统



BEKA品质值得
信赖



Tradition and
Innovation



The Company
today

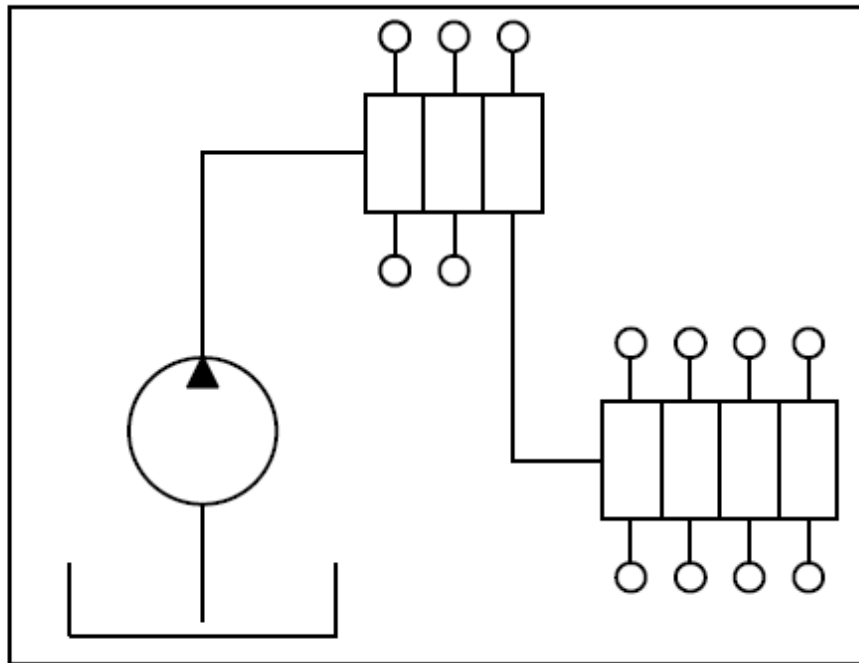


BEKA world-wide



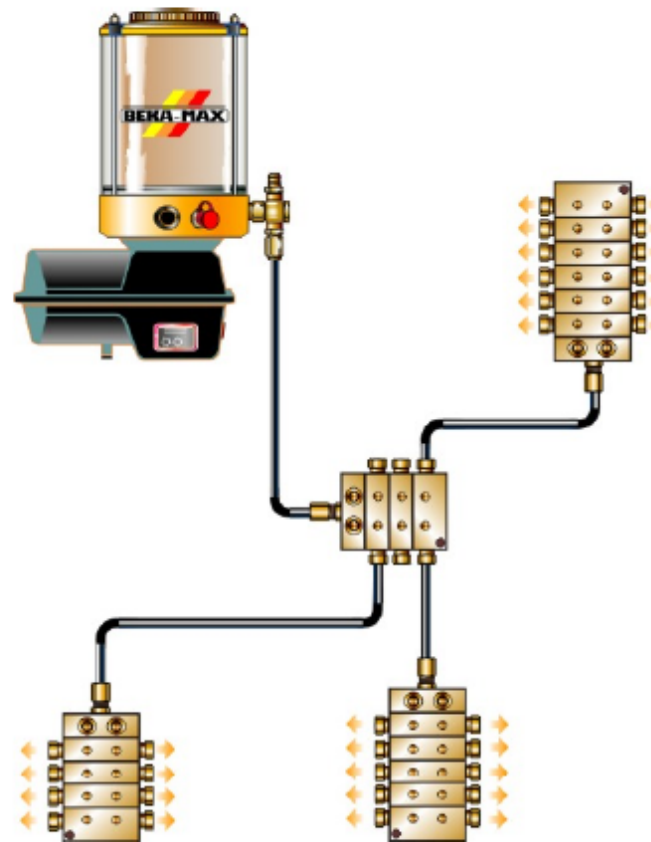
Product groups

递进式系统 *Progressive System*



递进式润滑系统

适用于润滑点位置比较集中的机械，机组设备，如冲压机械等。



Tradition and
Innovation



The Company
today

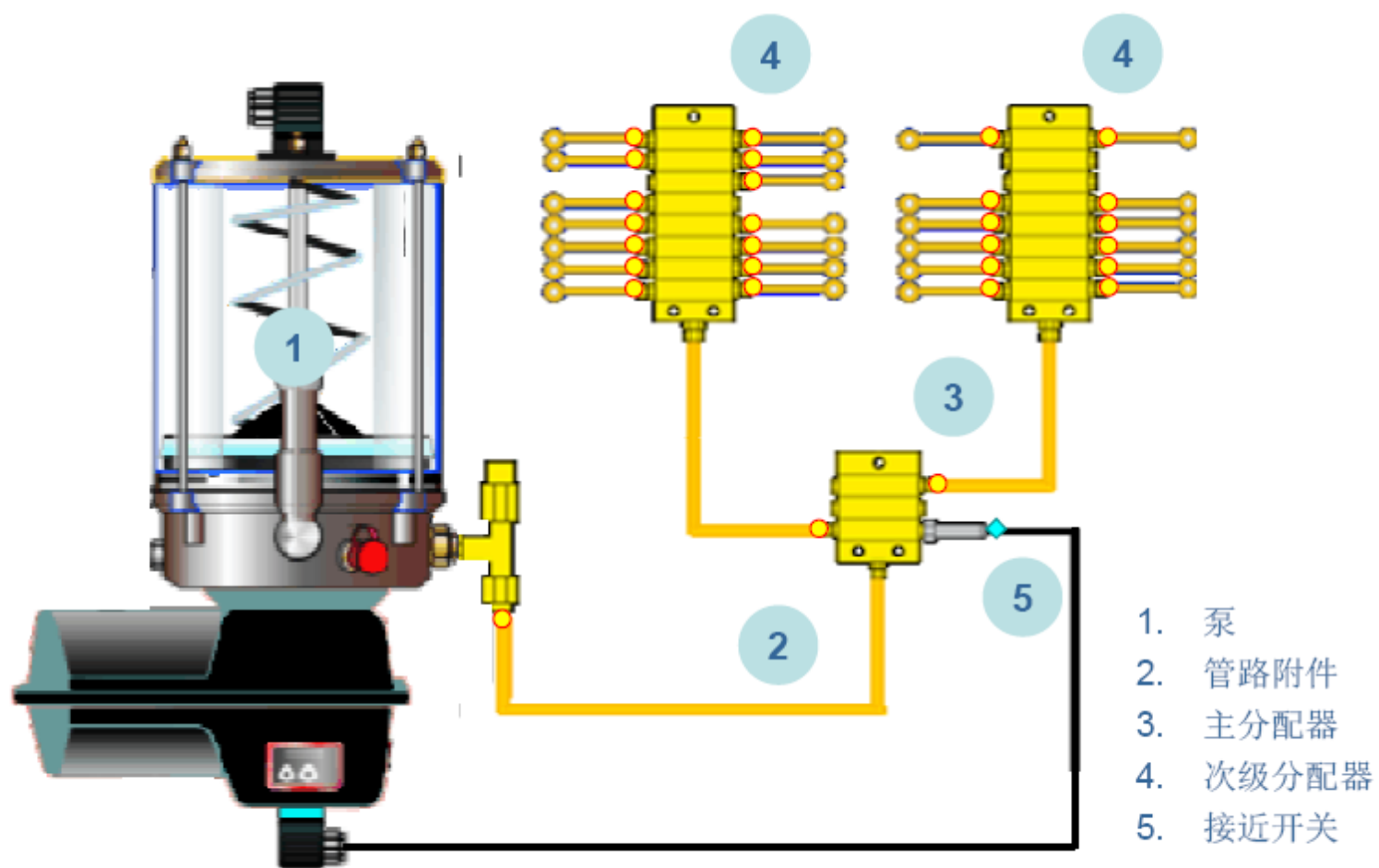


BEKA world-wide

 BEKA

Product groups

递进式系统工作原理



1. 泵
2. 管路附件
3. 主分配器
4. 次级分配器
5. 接近开关



Tradition and
Innovation



The Company
today

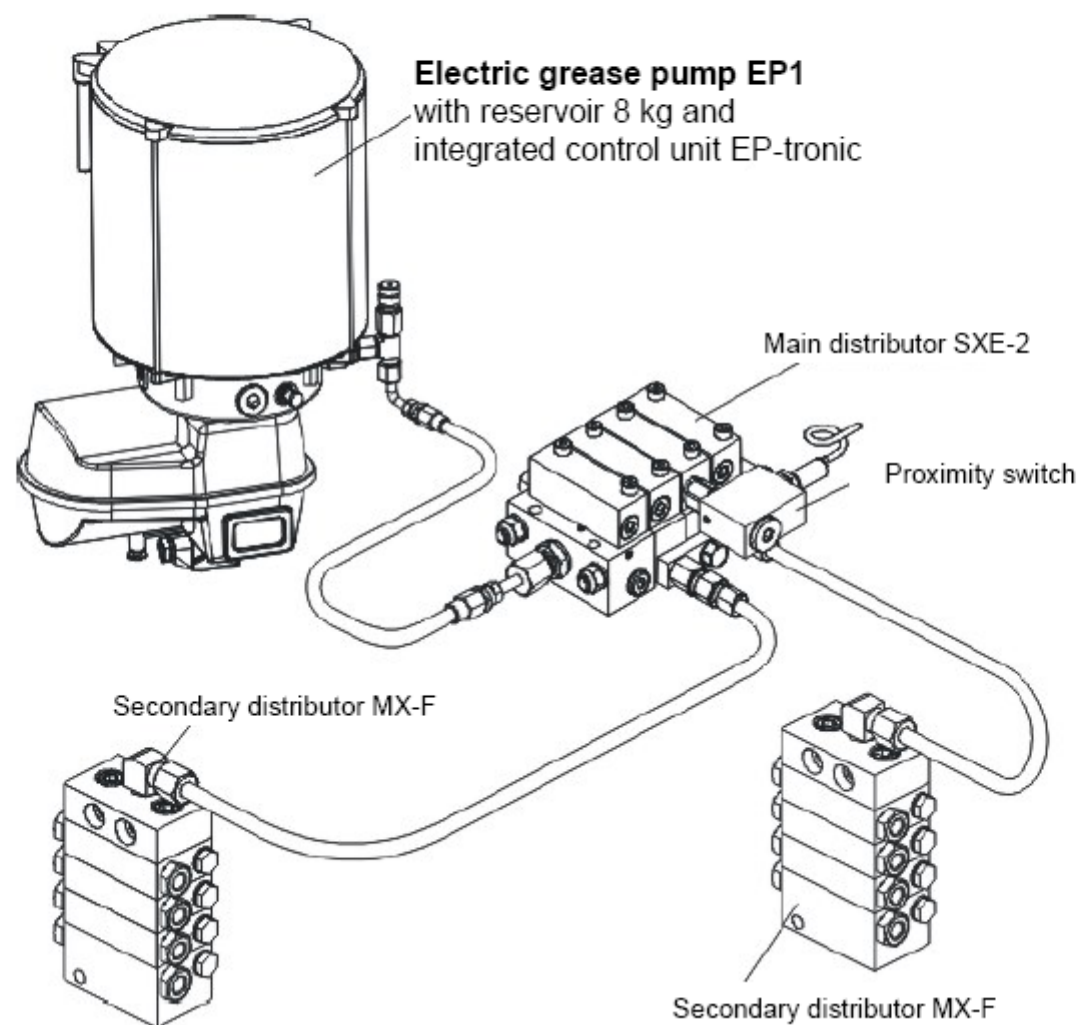


BEKA world-wide

BEKA

Product groups

递进式系统



Tradition and
Innovation



The Company
today



BEKA world-wide



Product groups

递进系统-泵

技术参数 Specification

- 油箱容量: 1,9 / 2,5 / 4 / 8 / 16 kg
- 电压: 12/24VDC 230VAC
- 出口数: 3 outlets
- 每出口排量: max. 2.55 cm³/min
- 工作压力: max. 350 bar
- 内部集成控制
- 低液位控制 (可选)
- 泵芯排量可调



Max.16 Kg



4 Kg



1,9 Kg



8 Kg



2,5 Kg



Tradition and
Innovation



The Company
today



BEKA world-wide



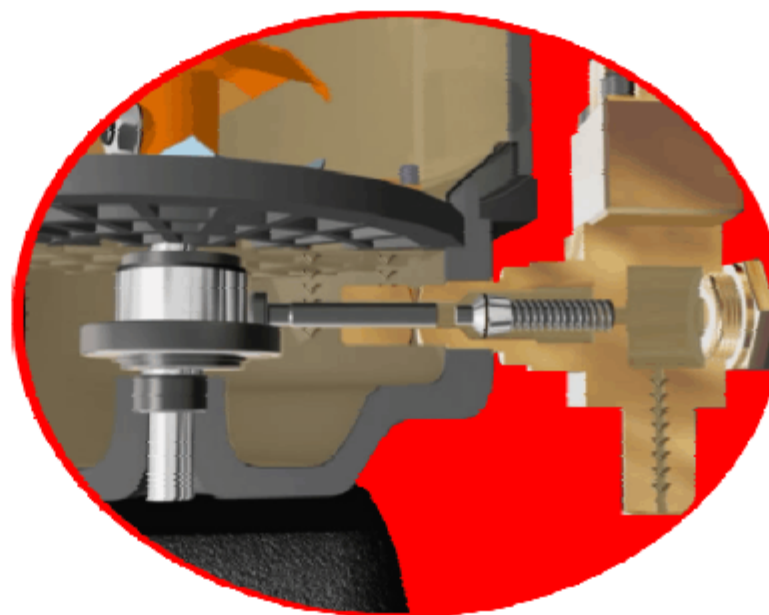
Product groups

递进系统-泵

电动柱塞泵 EP

由于油箱内装有随动活塞,所以泵可以安装在任何位置,如果安装在旋转部件如转子上,随动活塞可有效抵抗离心力,保证油泵可靠工作。

泵单元为硬拖拽式驱动且带有搅拌器,因此,即使工作环境很恶劣,也能很好的抽吸油脂。



Tradition and
Innovation



The Company
today



BEKA world-wide

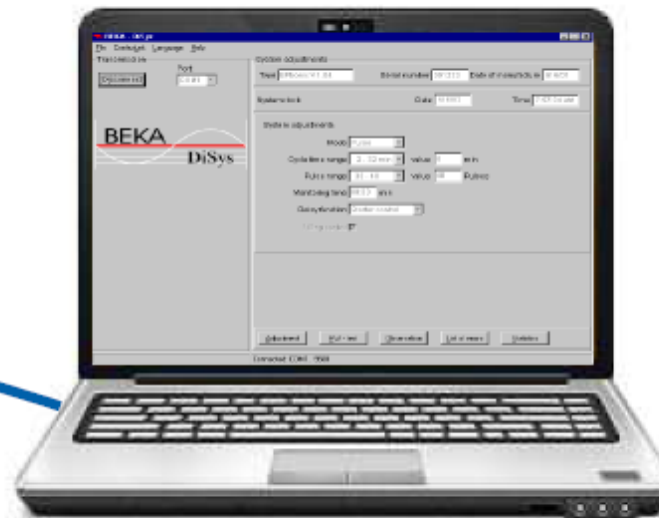
The BEKA logo, consisting of a blue square icon followed by the text "BEKA" in black.

Product groups

BEKA DiSys



- 润滑泵可以和电脑连接
- 通过BEKA DiSys系统检测润滑系统情况
- 修改设置参数
- 记录故障信息



Tradition and
Innovation



The Company
today



BEKA world-wide



Product groups

PICO主要技术参数:

- 运行温度: -25°C to $+70^{\circ}\text{C}$
- 油脂: Class 2 油脂
- 出口数量: PE-120F + PE-120VF: ——max. 2
PE-5/10/15/25/50: ——max. 8



- 出油口流量.:

| pump elements | PE 120F | PE 120FV | PE 5 | PE 10 | PE 15 | PE 25 | PE 50 |
|--------------------------|---------|-----------|-------|-------|-------|-------|-------|
| cm ³ / stroke | 0,12 | max. 0,12 | 0,005 | 0,01 | 0,015 | 0,025 | 0,005 |
| cm ³ / min. | 1,8 | max. 1,8 | 0,075 | 0,15 | 0,225 | 0,375 | 0,75 |

- 运转方向: 顺时针方向
- 安装位置: 油箱向上垂直安装
- 防护等级: IP 65
- 驱动: 12 V or 24 V DC (每分钟15转)
- 背压280 bar时的功耗: 3,8 A
- 油箱容积: 1,2 kg



Tradition and Innovation



The Company today



BEKA world-wide

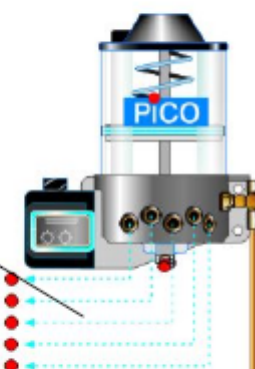
BEKA

Product groups

PICO 润滑系统示意

多线式润滑系统

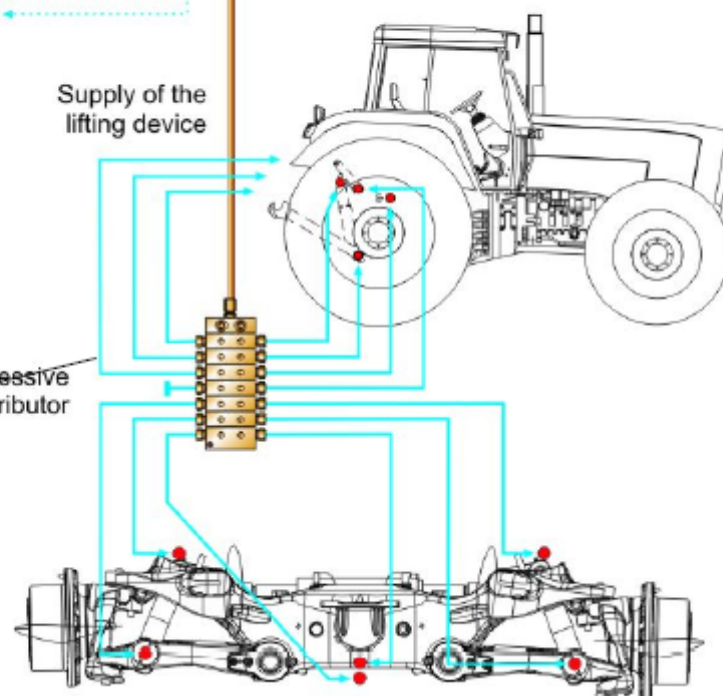
Direct feeding
of lub points
(without distributor)



Supply of the
lifting device

Progressive
distributor

递进式润滑系统



The compact electric lubrication pump PICO with 1,2 kg reservoir and integrated electronic controller S-EP4.

Standard equipment: One pump element to provide one progressive circuit.

In addition, it is possible to feed lub points directly without any distributor.



Tradition and
Innovation



The Company
today

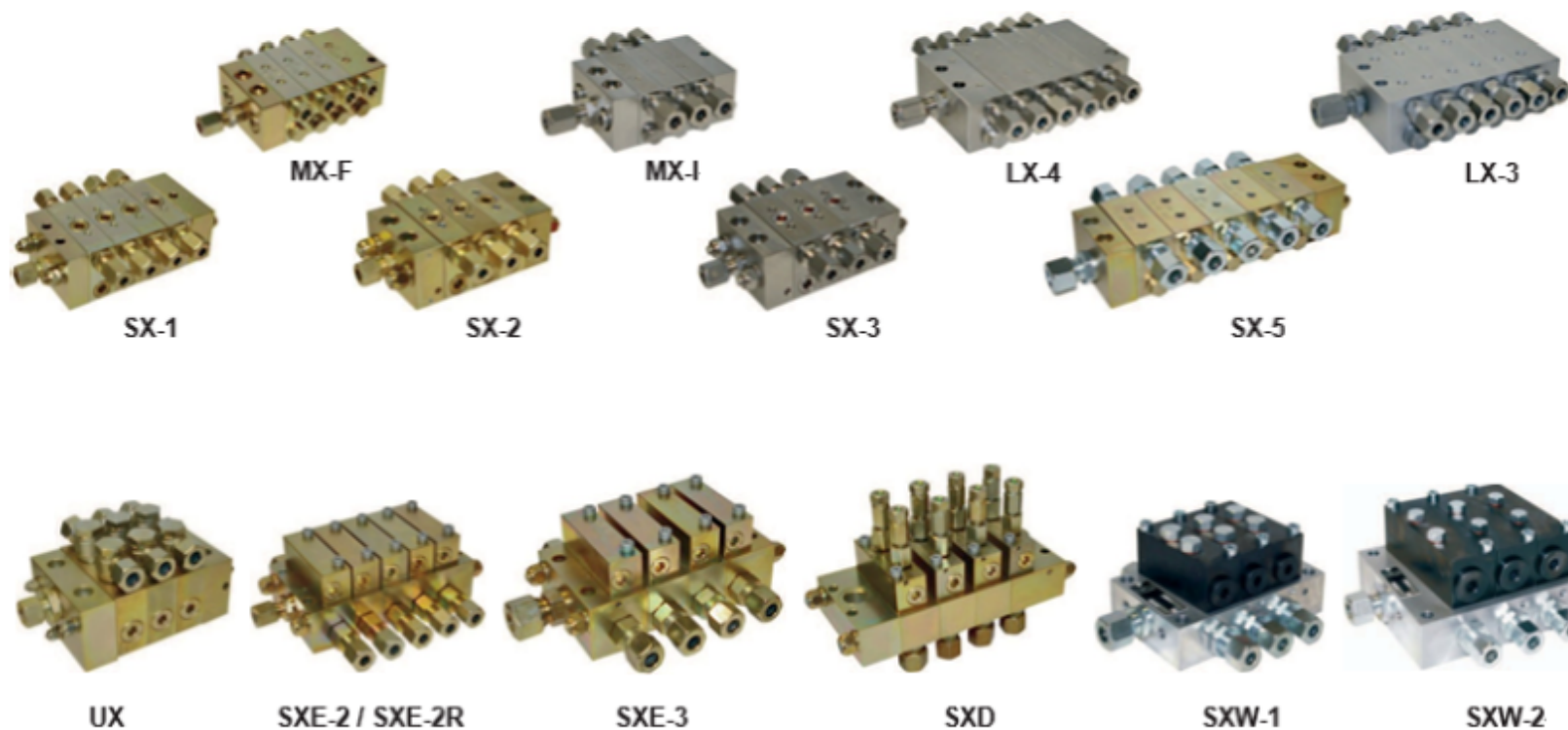


BEKA world-wide

BEKA

Product groups

BEKA递进式分配器全系



Tradition and
Innovation



The Company
today



BEKA world-wide

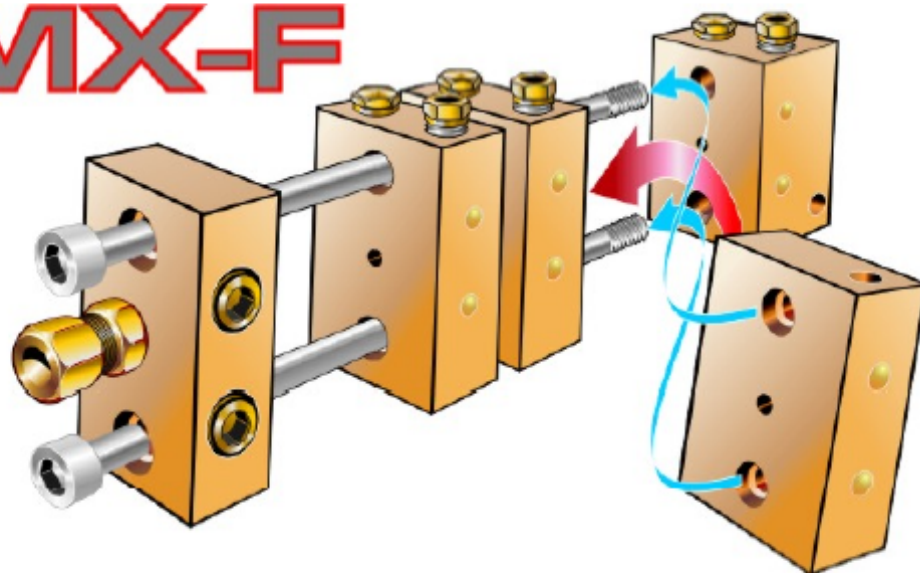


BEKA

Product groups

递进式分配器MX-F

MX-F



片式分配器

提供更佳性价比

- 模块化设计, 满足不同机械润滑需求
- 易于后期的更换、改装以及拓展
- 出油口数量及出油口流量可以根据客户需要进行设定



Tradition and
Innovation



The Company
today



BEKA world-wide

BEKA

Product groups

递进式分配器MX-F

技术参数

进油口压力: max. 300bar

工作温度: -40°C to 80°C

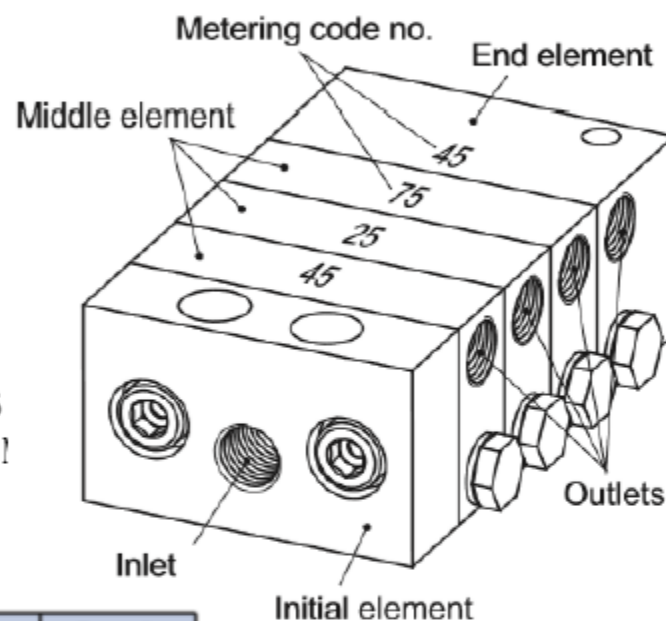
适用油脂: 稀油-半流油脂-干油 - NLGI 2

转数: max. 180r/min

材质: 不锈钢, 镀锌

出油口数量: min. 3 piston elements: MX-F3/6
max. 12 piston elements: 1

F12/24



| Designation piston element | Metering volume (mm ³ /stroke) | | Code no. |
|-------------------------------|--|------------|-------------|
| | p. outlet | p. element | |
| MX-F 25 | 25 | 50 | 25 |
| MX-F 45 | 45 | 90 | 45 |
| MX-F 75 | 75 | 150 | 75 |
| MX-F 105 | 105 | 210 | 105 |



Tradition and
Innovation



The Company
today



BEKA world-wide



Product groups

自动单点润滑器



- 可多次补油
- 适用于油脂与稀油
- 机电一体化驱动
- 计量精确
- 工作温度: -20°C 至 $+60^{\circ}\text{C}$ *
*配合合适润滑品
- 补油量可高达 $120\text{ml} \times 6$ 次
- 补油间隔可长达24个月
- 体积小, 节省安装空间

最高效、最经济的单点润滑解决方案



润滑品

BEKA ONE 可选择预充润滑品或不充润滑品

- 多效润滑脂
- 高性能油脂

可定制预充特殊润滑品



运行时间

BEKA ONE 运行时间长于普通产品

最长补油间隔可达24个月!

操作简便, 无需打开壳体, 直接设定时间, 剩余工作周期次数以LED形式显示。

UP TO
24
MONTHS



MAXIMUM PRESSURE
10
BAR

多种配件可选



可多次补油的自动单点润滑器

BEKA为各种应用现场研发了不同的润滑系统和解决方案，从紧凑型到超大型。但一个完整的集中润滑系统对某些特定场合来说，依旧太大或太复杂。**BEKAONE**由此便孕育而生。

BEKAONE 单点润滑器: 为单一润滑点提供安全，精确，可靠的完美解决方案。

BEKAONE 单点润滑器: 机电一体化驱动，计量精准，适用于广泛的温度环境。

BEKAONE 单点润滑器: 能直接安装在润滑点上，简易设定工作周期后，即刻运行。

BEKAONE 单点润滑器: 精准补油，时间间隔可自行设定为1，3，6，12甚至长达24个月。

BEKAONE 单点润滑器: 能反复补油6次，相当于润滑品容量达到720cm³。



领先科技

- 最多6次补油，总量达720ml
- 机电一体化驱动，精确可靠
- 高精度计量
- 温度使用范围广，-20 °C至+60 °C*
- 由微型处理器操作和监控
- 较同类产品更高输出压力
- 高压不会持续作用在润滑品上
- 更好地与润滑品配合
- 适用于易离析润滑品
- 安装方式多样

*配合合适润滑品

高精度计量源于机电一体化驱动

多次补油

BEKA ONE 能利用油枪简单快速补油。显著降低油脂条使用成本，及注油器更替成本。特殊润滑品也能简单的多次补油。



自动单点润滑器

产品应用

电机

驱动器

轴承

输送带

压缩机

链条

以及更多其他应用！





上海陶文机电科技有限公司

Shanghai inscription on pottery mechanical and electrical technology co., LTD

上海市闵行区沪光东路88号305室
邮编: 201100
Room 305 No.88,Huguang East Road,
Minhang District,Shanghai 201100

Tel:021-52271371
Fax:021-52271371*208
Mobile:138 1620 4648
E-mail:13816204648@163.com